

PRESENTATION

Micro-Festival unique en son genre, la Kermade, Le Festival de La Made, est un rendez-vous incontournable, à la croisée d'un Festival de musiques actuelles et d'un dimanche à la campagne.

Depuis 2017, les sublimes jardins Whyte-Venable, à Dieulivol, accueillent, sur deux scènes, entourées d'assises, tables et transats, d'un bar et d'un espace de restauration, un panel d'artistes professionnels qui dessinent une programmation éclectique et inédite et invitent le public à être témoin de leur émergence.

Verres à pied, bonne bouffe, talents et découvertes artistiques dans un cadre époustouflant sont la recette miracle de cette journée magique.

La Kermade a mobilisé près de 700 spectateurs sur l'édition de 2024, et se déroulera le week-end du 15 juin 2025.

En plus d'une programmation tournée vers l'émergence de talents aquitains et nationaux, ce temps festif et familial valorise notamment le travail fourni par nos adhérents tout au long de l'année au sein des Ateliers de pratiques amateurs et du parcours d'accompagnement à la production.

Fourmillant d'idées novatrices sous fond de lutte écologique et sociale, le festival s'inscrit dans une véritable démarche d'engagement de sensibilisation aux combats de notre époque et souligne, en ce sens, son soutien aux talents locaux autour d'une programmation artistique pointue mais accessible, aux prestataires minutieusement choisis pour leur engagement éco-responsable, jusqu'aux interventions pédagogiques innovantes.

PROGRAMMATION

02

PROGRAMMATION



D'abord, nous partons du constat que l'offre de concerts accueillis sur notre territoire, l'été est en constante augmentation. Lors de cette journée, nous tenons à proposer à notre public une série de spectacles et concerts inédits, avec une direction artistique forte, des propositions artistiques authentiques.

Ensuite, nous savons que le public aime croiser et découvrir des artistes en devenir et prend plaisir à être témoin de leur évolution. Nous leur proposons une programmation fraîche et sensible où les artistes, **quel que soit leur niveau et leur discipline, s'essayent à de nouvelles propositions, se croisent et collaborent au regard des différents projets.**

—

”

**CREER LA SURPRISE, SUSCITER LA DECOUVERTE
ET PROPOSER UN ESPACE DE CONVIVIALITE SONT
LE COEUR BATTANT DU FESTIVAL.**

ENGAGEMENT

Les tarifs pratiqués - Afin que le prix ne constitue pas une barrière pour le public désireux de se rendre au festival, le prix d'entrée de la journée est proposé à partir de 10€. Chacun est libre de participer à la hauteur de ses moyens et de son envie d'implication. Les prix du bar ne dépassent pas 3€ et l'offre de restauration des Food trucks sont affichés entre 5 et 15€.

Les produits - Au bar, tout est sourcé à moins de 15km et on y propose des alternatives aux boissons habituelles et industrielles avec nos softs bios et faits maison, nos vins bios et naturels et notre bière artisanale et Hypra Locale. Nous proposons des repas bio, végétariens, faits maison, locaux et de saison. Bien Nourrir et abreuver toutes les personnes présentes sur le festival, du public aux artistes en passant par les bénévoles, nous semble être une démarche vertueuse essentielle.



Le Matériel - Nous achetons uniquement ce qui va pouvoir être réutilisé. Nous louons ou empruntons à des partenaires locaux et engagés, ce qui est éphémère et récupérons dans les environs, dans des entreprises ou chez les particuliers, le matériel qui va être jeté et qui peut nous servir à n'importe quelle construction. (bancs, assises, scène, scénographie, bar, tables, signalétiques, etc..) Nous utilisons des écocup, quelques emballages papier pour les food trucks, de vrais verres à vin, de vraies assiettes consignées et réutilisables et faisons appel à un prestataire pour les toilettes sèches.

Ainsi, nous limitons nos déchets au minimum et les gérons au mieux. L'année dernière, pour 700 personnes présentes sur le site nous avons collecté et jeté uniquement 4 sacs poubelles de 50 L.



— 04 ESTHETIQUE

“

Une journée à la campagne avec un parti pris esthétique aussi fort qu'un festival de métropole en faisant co-exister l'espace naturel, la végétation, le patrimoine et une scénographie plus urbaine, plus contemporaine.

”



ESTHETIQUE

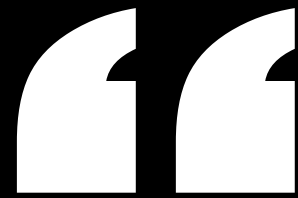


D'abord le lieu. Les jardins Whyte-Venables à Dieulivol est un parc privé de 2 hectares au charme incroyable offrant une vue à couper le souffle sur la vallée du Dropt. La propriété familiale possède un énorme potentiel et permet d'accueillir toute l'implantation logistique d'un festival.

Le cadre exceptionnel est à la fois fonctionnel et convivial et permet d'accueillir les artistes et le public dans un grand confort apprécié de tous.

A ce bijou du patrimoine vient s'ajouter deux scènes noire, ouverte et architecturale et une scénographie pop et géométrique. Les Lettres KERMADE de 2m30 de haut, aux couleurs vives et chaque année renouvelée, créent un véritable contrepoint dans l'espace et la quiétude du lieu. Il y a ce vert partout, ce ciel bleu au-dessus et, structurant l'espace, il y a du bois, des carrés, des triangles, des demi-cercles de couleurs saturées constituant la signalétique, les assises, le fond de scène, le bar. La typographie utilisée est minimaliste et urbaine et apporte à l'univers graphique encore plus de dynamique.

Les festivalier.es, sont toujours sous le charme de ce jardin merveilleux et très enthousiastes de la force de nos propositions scénographiques.



La KERMADE, c'est la fête de fin d'année de La Made ! Sa carte de visite !

Un grand événement où les étudiant.es, les artistes invité.es, les artistes pédagogues, les bénévoles, les familles et le public se retrouvent pour célébrer l'arrivée de l'été. C'est pensé comme un festival très dense, parce que tout se passe sur une journée. On y mange, on boit, on s'y détend on y soutient les jeunes talents en train d'apprendre, on y découvre de nouveaux artistes épatants et à 23h, tout le monde rentre chez soi, le coeur rempli et la peau brunie de soleil ! »

MATHIEU GRENIER, FONDATEUR



« Nous avons, sincèrement, à coeur de proposer une journée extra-ordinaire, tant par la qualité des propositions artistiques, que par celle des produits vendus sur place et de l'expérience proposée. Tout y est pensé, dans les moindres détails, esthétiquement et écologiquement pour engager et sensibiliser nos visiteurs aux alternatives de fonctionnement. Faire responsable ET beau !



BAPTISTE NAMUR, FONDATEUR



CALUNA
MUSIQUE SICILIENNE



GAEL FAURE
CHANSON FRANCAISE



LILI POË
POP - CHANSON FRANCAISE



AL'GHAR
SOUL



CELIA MARISSAL
JAZZ



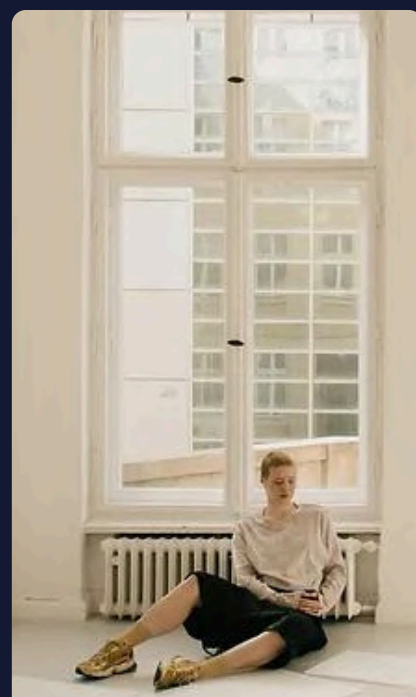
INNIVO
RAP



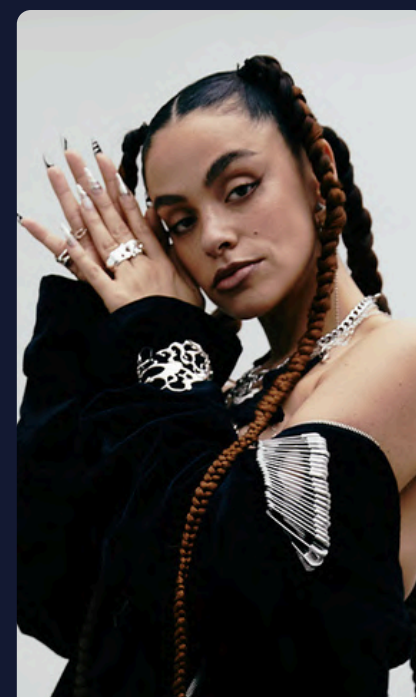
VINCENT DUTAUD
CHANSON FRANCAISE



SALVADOR SOBRAL
CHANSON PORTUGAISE



LEAH MAROJEVIC
DANSE CONTEMPORAINE

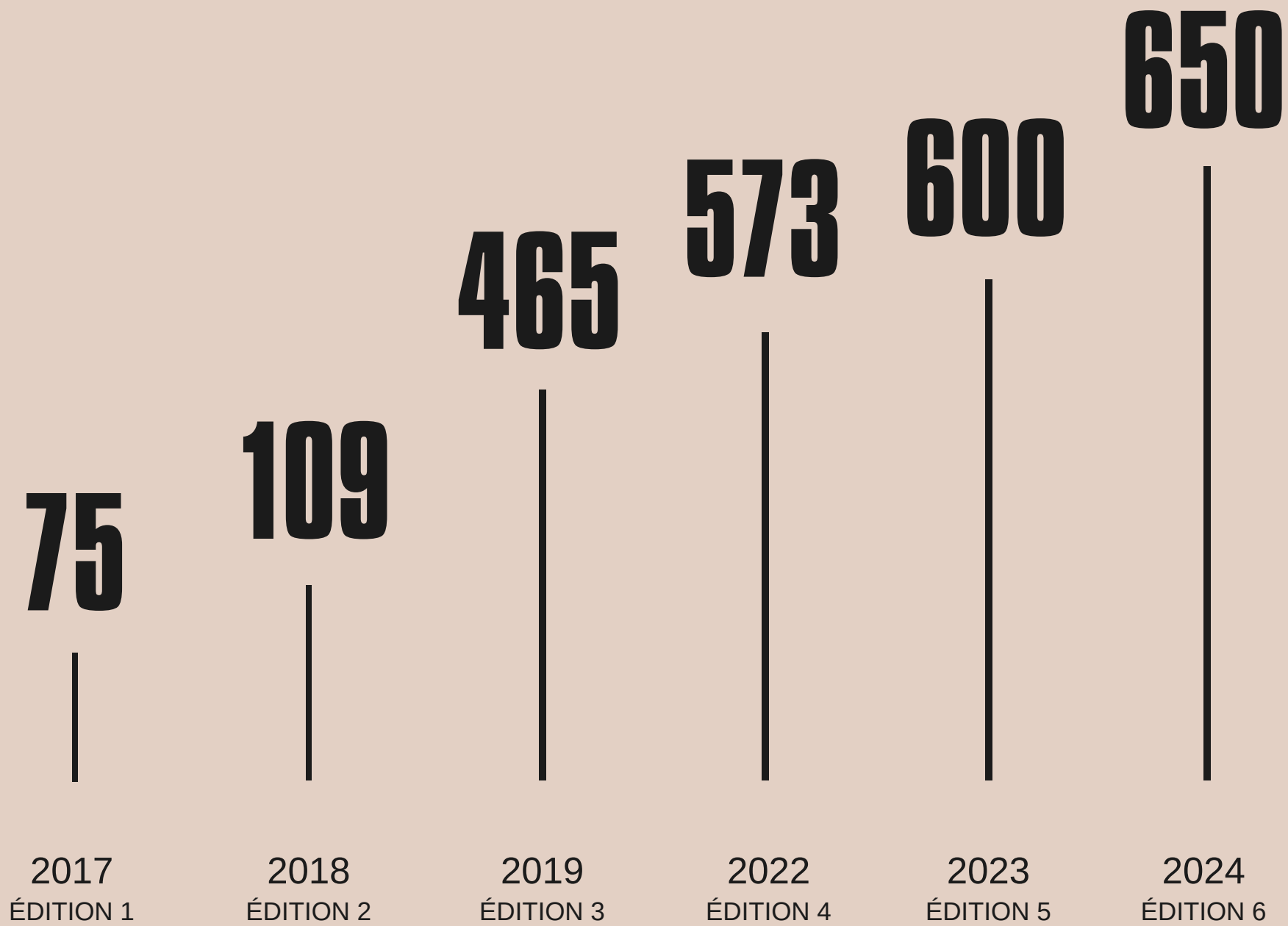


ANABEL
POP FRANCAISE

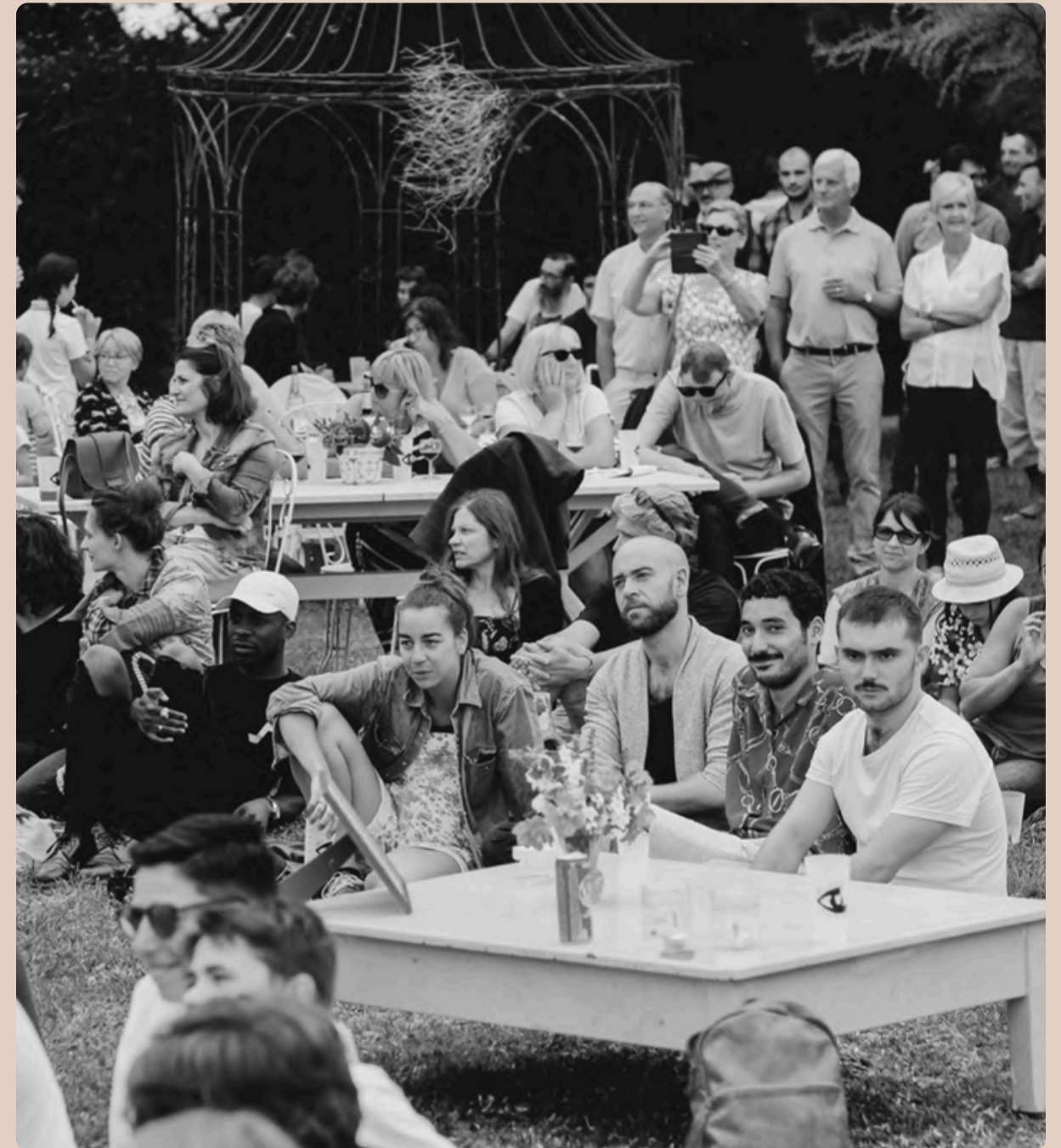
ARTISTES PROGRAMMES

FREQUENTATION

07



FREQUENTATION





LE MOT DE LA FIN

Allier beauté, découverte et engagement et prendre soin de notre public, comme de notre propre famille, les remettre au cœur de l'événement, les accueillir avec soin, leur permettre d'être au plus proche de la chose artistique, solliciter leur regard et leur permettre de se sentir aussi privilégiés que considérés sont nos raisons d'exister.

LE MOT DE LA FIN

PARTENAIRES PRESTATAIRES

Region Nouvelle-Aquitaine

IDDAC

Communauté des communes rurales de l'entre-deux-mer

La ville de Sauveterre-de-Guyenne-de-Guyenne

Société GTI

Gédimat Duras

Famille Whyte Venables

L'association Regain

Chapiteaux en Perigord

Les Males Élevées

Dolce

Kate's Kitchen

Kushti

Glaces à la ferme

Ici on brasse

Domaine du Verdier

Chateau Carbonneau

Domaine du Grand Mayne

Club du souper

La Cave de Mesterrieux

La BOCA

Plaisir Coupable

La Rose Givrée

Tapas Truck

